

Invest in Infinity

klimatest: Die Chance unendlicher Ressourcen



Was ist klimaVest?

klimaVest ist ein Fonds der Commerz Real¹, der die Teilhabe an Sachwerten anstrebt. Er ist auf Privatanleger ausgerichtet und bringt privates Investitionskapital und unser Know-how zu erneuerbaren Energien zusammen.

Dazu konzentriert sich klimaVest auf attraktive Assets aus nachhaltigen Infrastrukturprojekten – etwa in den Bereichen On- und Offshore-Windparks oder Photovoltaik. Dank der Konzeption als ELTIF ist klimaVest damit ein Impact Fonds, der diese nach-

haltigen Sachwertinvestments für Privatanleger zugänglich macht. So schafft klimaVest den Brückenschlag zwischen privatem Kapital, der Chance auf eine attraktive Rendite² und einem messbaren³ Impact.

Mit klimaVest haben Sie die Chance, im aktuellen Markt und weitgehend unabhängig von der Volatilität an den Aktienmärkten eine Rendite² zu erwirtschaften und gleichzeitig einen Beitrag zum Klimaschutz zu leisten.

Was ist ein ELTIF?

Ein European Long Term Investment Fund ermöglicht Privatanlegern den Zugang zu langfristigen Beteiligungen und Sachwertinvestitionen, die bislang institutionellen Großinvestoren vorbehalten waren.

Was zeichnet einen Impact Fonds aus?

Impact Fonds setzen sich konkrete Ziele. Etwa die Abschwächung des Klimawandels. Voraussetzungen für diese Investments sind:

- ein positives, messbares³ Ergebnis – wie die Vermeidung³ von CO₂-Emissionen⁴

- keine Schädigung anderer ökologischer Ziele (etwa Schutz eines Ökosystems)
- soziale Mindestanforderungen (z. B. Leitprinzipien zu Menschenrechten)
- technische Prüfkriterien sowie Messung³ und Report des Ökobeitrags

Was ist ein Impact Investment?

Ein Impact Investment finanziert positive und messbare³ Nachhaltigkeitsziele in den Bereichen Environment (Umwelt), Social (Soziale Gesichtspunkte) und Governance (Unternehmensführung).

Wie wurde der Fonds bewertet?

Im Rahmen eines sogenannten Preliminary Ratings hat die Bewertungsagentur Scope Analysis GmbH klimaVest im August 2021 einer genauen Prüfung unterzogen und vorläufig⁵ mit (P) a+ AIF in der Kategorie für Infrastrukturfonds bewertet.

Damit bewegt sich der Impact Fonds auf der Ratingstufe „gute Bewertung“. Die Analysten bewerten die grundlegende Strategie des Fonds sowie die bisher vollzogenen, strategiekonformen Transaktionen als **sehr positiv**.⁶



¹ Verwaltungsgesellschaft ist die Commerz Real Fund Management S.à r.l.


² Die frühere Wertentwicklung und Aussagen zur Zielrendite lassen nicht auf zukünftige Renditen schließen.

³ Aussagen zu „Vermeidung“ oder „Messbarkeit“ von CO₂-Emissionen oder ähnliche Aussagen bezüglich CO₂ und/oder CO₂e (gemeint ist hier das CO₂-Äquivalent, das neben dem Treibhausgas Kohlendioxid (CO₂) weitere Treibhausgase wie Methan (CH₄), Lachgas (N₂O) oder Fluorkohlenwasserstoffe (FKW) berücksichtigt. Zur besseren Lesbarkeit wird hier jedoch der Term CO₂ verwendet.) sind grundsätzlich im Zusammenhang mit der auf <https://klimavest.de/messbar/> erläuterten Methodik zu lesen und zu verstehen. Der messbare Beitrag besteht darin, dass klimaVest die Stromerzeugung aus erneuerbaren Energien fördert und dadurch CO₂-Emissionen, die bei der Stromerzeugung aus fossilen Energieträgern entstanden wären, vermieden werden. Die CO₂-Vermeidung wird auf Basis von länderspezifischen Vermeidungsfaktoren der Technical Working Group of International Financial Institutions (IF) basierend auf dem Combined Margin Approach der United Nations Framework Convention on Climate Change (UNFCCC) unter Berücksichtigung von sektorspezifischen CO₂-Vorkettenemissionsfaktoren des Umweltbundesamtes berechnet. Vermeidungsfaktoren sinken perspektivisch aufgrund des voraussichtlich steigenden Anteils an regenerativ erzeugtem Strom im Strommix. Aussagen zur erzielten oder geplanten CO₂-Vermeidung sind kein verlässlicher Indikator für tatsächliche zukünftige CO₂-Vermeidung. Zielsetzungen können sowohl über- als auch unterschritten werden.

⁴ Hierbei handelt es sich um einen positiven messbaren Impact auf Grund von CO₂-Vermeidung durch die erzeugte Energie der Vermögenswerte des Fonds.

⁵ Sobald der Fonds über eine Mindesthistorie von zwei vollständig abgeschlossenen Geschäftsjahren verfügt, kann das vorläufige Rating in ein finales Rating überführt werden.

⁶ Quelle: <https://www.scopeexplorer.com/news/scope-bewertet-den-european-long-term-investment-fund-klimavest-der-commerz-real-mit-einem-vorlaufigen-rating-von-p-a-aif/168313>, Stand 10.08.2021. Ein Rating, Ranking oder eine Auszeichnung ist kein Indikator für die künftige Entwicklung und unterliegt Veränderungen im Laufe der Zeit.



„klimaVest verbindet Infrastrukturinvestments mit positiver ökologischer Wirkung.“

Timo Werner, Fondsmanager klimaVest

Warum jetzt in klimaVest investieren?

- **Messbarer Impact⁷** – klimaVest erzielt eine messbare⁷ nachhaltige Wirkung zusätzlich zur finanziellen Rendite⁸.
- **Ausschüttung** – klimaVest strebt die Erwirtschaftung einer finanziellen Rendite inklusive einer jährlichen Ausschüttung an.⁸
- **Fokus auf Sachwerte** – klimaVest setzt unter anderem auf Sachwertanlagen erneuerbarer Energieerzeugung, die bisher vor allem institutionellen Anlegern vorbehalten waren.
- **Erfahrung** – Die Commerz Real blickt zurück auf über 20 Jahre Erfahrung in den drei Bereichen Transport und Mobility, netzgebundene Infrastruktur sowie Energieerzeugung. Mit einem Transaktionsvolumen von ca. 7 Milliarden Euro ist sie einer der größten deutschen Assetmanager in diesem Segment.

⁷ Aussagen zu „Vermeidung“ oder „Messbarkeit“ von CO₂-Emissionen oder ähnliche Aussagen bezüglich CO₂ und/oder CO₂e (gemeint ist hier das CO₂-Äquivalent, das neben dem Treibhausgas Kohlendioxid (CO₂) weitere Treibhausgase wie Methan (CH₄), Lachgas (N₂O) oder Fluorkohlenwasserstoffe (FKW) berücksichtigt. Zur besseren Lesbarkeit wird hier jedoch der Term CO₂ verwendet.) sind grundsätzlich im Zusammenhang mit der auf <https://klimavest.de/messbar/> erläuterten Methodik zu lesen und zu verstehen. Der messbare Beitrag besteht darin, dass klimaVest die Stromerzeugung aus erneuerbaren Energien fördert und dadurch CO₂-Emissionen, die bei der Stromerzeugung aus fossilen Energieträgern entstanden wären, vermieden werden. Die CO₂-Vermeidung wird auf Basis von länderspezifischen Vermeidungsfaktoren der Technical Working Group of International Financial Institutions (IF) basierend auf dem Combined Margin Approach der United Nations Framework Convention on Climate Change (UNFCCC) unter Berücksichtigung von sektorspezifischen CO₂-Vorkettenemissionsfaktoren des Umweltbundesamtes berechnet. Vermeidungsfaktoren sinken perspektivisch aufgrund des voraussichtlich steigenden Anteils an regenerativ erzeugtem Strom im Strommix. Aussagen zur erzielten oder geplanten CO₂-Vermeidung sind kein verlässlicher Indikator für tatsächliche zukünftige CO₂-Vermeidung. Zielsetzungen können sowohl über- als auch unterschritten werden.

⁸ Die frühere Wertentwicklung und Aussagen zur Zielrendite sowie zur geplanten Gewinnausschüttung lassen nicht auf zukünftige Renditen schließen.

In welche Assets wird investiert?

Primäre Zielprojekte

Erneuerbare Energieerzeugung

- Windkraft Onshore
- Windkraft Offshore
- Photovoltaik / Sonnenenergie
- Wasserkraft

Sekundäre Zielprojekte

Nachhaltige Infrastruktur, Mobilität und Forstwirtschaft

- Übertragungs- und Verteilnetze
- Interkonnektoren
- Forst (inkl. Aufforstung / Wiederaufforstung)
- Bioenergie/-kraftstoffe
- Emissionsarmer Transport
- Speichertechnologie

Onshore-Windpark Kuuronkallio

Kannus, Finnland

14 Windenergieanlagen mit je 4,2 MW Nennleistung (insgesamt 58,8 MW)

Inbetriebnahme: Januar 2020, Ankauf: Juni 2021

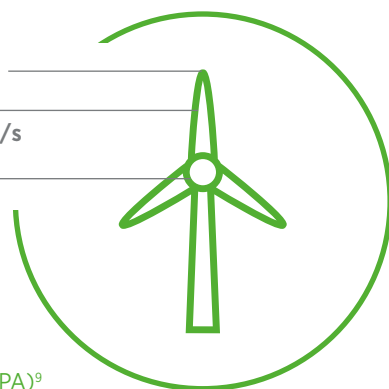
Erwartete Energieproduktion:

216,2 GWh p. a.

Rotordurchmesser: **150 Meter**

Durchschnittliche Windgeschwindigkeit p. a.: **ca. 7,3 m/s**

Nabenhöhe: **155 Meter**



10 Jahre

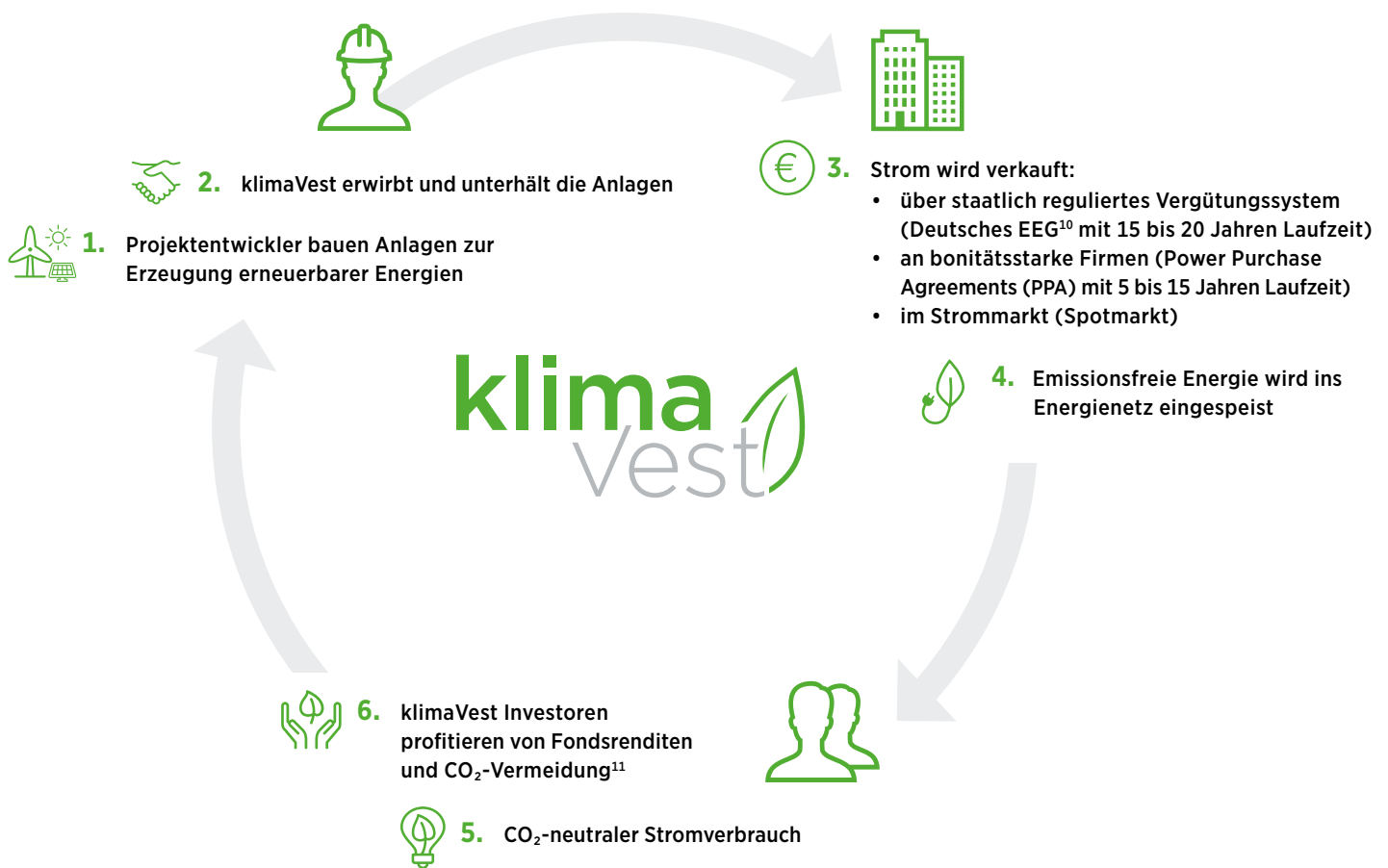
Power Purchase Agreement (PPA)⁹



⁹Power-Purchase-Agreements (PPA) sind langfristige Stromabnahmeverträge zwischen einem Stromproduzenten und einem Stromabnehmer.

Die Anlagestrategie

Wie funktioniert der Markt für erneuerbare Energien?



¹⁰ Beim EEG 2017 handelt es sich um eine Novelle des Erneuerbare-Energien-Gesetzes, weitere Informationen unter <https://www.erneuerbare-energien.de>.

¹¹ Aussagen zu „Vermeidung“ oder „Messbarkeit“ von CO₂-Emissionen oder ähnliche Aussagen bezüglich CO₂ und/oder CO₂e (gemeint ist hier das CO₂-Äquivalent, das neben dem Treibhausgas Kohlendioxid (CO₂) weitere Treibhausgase wie Methan (CH₄), Lachgas (N₂O) oder Fluorkohlenwasserstoffe (FKW) berücksichtigt. Zur besseren Lesbarkeit wird hier jedoch der Term CO₂ verwendet.) sind grundsätzlich im Zusammenhang mit der auf <https://klimavest.de/messbar/> erläuterten Methodik zu lesen und zu verstehen. Der messbare Beitrag besteht darin, dass klimaVest die Stromerzeugung aus erneuerbaren Energien fördert und dadurch CO₂-Emissionen, die bei der Stromerzeugung aus fossilen Energieträgern entstanden wären, vermieden werden. Die CO₂-Vermeidung wird auf Basis von länderspezifischen Vermeidungsfaktoren der Technical Working Group of International Financial Institutions (IFI) basierend auf dem Combined Margin Approach der United Nations Framework Convention on Climate Change (UNFCCC) unter Berücksichtigung von sektorspezifischen CO₂-Vorkettenemissionsfaktoren des Umweltbundesamtes berechnet. Vermeidungsfaktoren sinken perspektivisch aufgrund des voraussichtlich steigenden Anteils an regenerativ erzeugtem Strom im Strommix. Aussagen zur erzielten oder geplanten CO₂-Vermeidung sind kein verlässlicher Indikator für tatsächliche zukünftige CO₂-Vermeidung. Zielsetzungen können sowohl über- als auch unterschritten werden.



Auf einen Blick

Die Chancen von klimaVest

- Bequem und einfach in vorrangig ökologisch nachhaltige Vermögenswerte im Infrastruktursektor investieren
- Breite Risikostreuung über unterschiedliche Länder, Standorte, Assetklassen (z. B. Energieerzeugung, Energieübertragung, Verkehr, Transport und Mobilität) sowie innerhalb der Assetklassen (z. B. On- und Offshore-Windkraft, Photovoltaik) angestrebt
- Partizipation an staatlich regulierter Einspeisevergütung für Strom aus erneuerbaren Energien möglich
- Grundsätzlich börsentägliche Ausgabe und Rücknahme ohne Kündigungsfrist¹² der Anteile über die Fondsgesellschaft
- Chance auf Erzielung stabiler Erträge bei gleichzeitigem positiven Beitrag zum Klimaschutz bzw. zur Anpassung an den Klimawandel
- Professionelles Assetmanagement
- Finanzierung von positiven Nachhaltigkeitszielen
- Langjährige Erfahrung der Commerz Real im Bereich Erneuerbare Energien

Die Risiken von klimaVest

- Die Werte von Infrastrukturinvestments und Liquiditätsanlagen können schwanken
- Spezifische Risiken bei Investitionen in erneuerbare Energien (z. B. Windaufkommen, Sonneneinstrahlung, allgemeine Klimaveränderungen, Technologie, Leitungsübertragung)
- Trotz weitgehender Währungssicherung verbleibt ein Restwährungsrisiko
- Illiquidität von Sachwertinvestments. Ausschüttungen können ausbleiben
- Für die Rückgabe der Anteile gelten bestimmte Voraussetzungen¹²
- Ein grundsätzliches Risiko beim klimaVest besteht in der vorübergehenden Aussetzung der Anteilscheinrücknahme aufgrund nicht ausreichender Liquidität bis hin zu einer geordneten Auflösung des Fonds
- Nachträgliche Änderungen der Einspeisevergütung durch den Staat zu Lasten der Anleger möglich
- Änderungen der rechtlichen Anforderungen für Impact-Fonds können zur Folge haben, dass die Vermögenswerte des Fonds nicht mehr den regulatorischen Vorgaben eines Impact-Fonds entsprechen und dann eventuell mit Verlust veräußert werden müssen

Ausführliche Informationen zu den Risiken finden Sie im Informationsmemorandum und im Basisinformationsblatt des klimaVest.

klimaVest im Überblick

Stand: 31.01.2024	
ISIN/WKN	LU2183939003 / KLV100
Fondauflegung	28.10.2020
Geschäftsjahr	01.09.-31.08.
Managementvergütung	bis zu 1,80 % p. a. auf Nettoinventarwert
Verwahrstellenvergütung ¹³	bis zu 0,025 % p. a. auf Nettoinventarwert
Sonstige laufende Kosten	bis zu 0,10 % p. a. auf Nettoinventarwert
Ausgabeaufschlag	bis zu 5 %
Gesamtkostenquote für das Geschäftsjahr 22/23 ¹⁴	0,57 %
Geschätzte Gesamtkostenquote für das Geschäftsjahr 23/24 ¹⁵	1,30 %
Mindestanlagesumme	Min. 10.000 Euro, max. 10 % des Finanzanlagevermögens des Kunden möglich (ab 500.000 Euro Finanzanlagevermögen auch darüber hinaus)
Anteilsrücknahme	Tägliche Anteilsrücknahme zum aktuellen Nettoinventarwert ¹²

¹² Keine Kündigungsfrist oder Mindesthaltedauer für Rücknahmen bis zu 500.000 Euro; 12 Monate Kündigungsfrist für Rücknahmen > 500.000 Euro p. a.; mögliche Rücknahmebeschränkungen aufgrund nicht ausreichender Liquidität; Gesamtbetrag der Rücknahmen an jedem Rücknahmetermin auf 50 % der Liquiditätsanlagen des Fonds begrenzt.

¹³ Verwahrstelle ist die BNP Paribas S.A., Luxembourg Branch, Großherzogtum Luxemburg.

¹⁴ Transaktions-, Finanzierungs-, Instandhaltungs, Bewirtschaftungs- und Verwaltungskosten von Beteiligungsgesellschaften und Sachwertinvestments werden nicht berücksichtigt. Sofern Fondsverwaltungsgebühren bei den gehaltenen Beteiligungen angefallen sind, werden diese in voller Höhe bei der Berechnung der Gesamtkostenquote berücksichtigt. Die Quote bezieht sich auf das durchschnittliche Nettofondsvermögen nach Informationsmemorandum.

¹⁵ Enthält die geschätzten Kosten (ohne Transaktions-/Bewirtschaftungs-/Instandhaltungskosten und Finanzierungs- und Verwaltungskosten für Sachwertinvestments und Beteiligungsgesellschaften). Diese Kostenschätzung erfüllt nicht die Anforderungen an einen aufsichtsrechtlich vorgeschriebenen Kostenausweis nach MiFID, den Sie rechtzeitig vor Auftragsausführung erhalten.

Dies ist eine **Marketing-Anzeige**. Bitte lesen Sie das Informationsmemorandum und das Basisinformationsblatt des klimaVest, bevor Sie eine Anlageentscheidung treffen. Diese und weitere Unterlagen (bspw. den jeweils aktuellen Jahres- und Halbjahresbericht) erhalten Sie kostenlos in deutscher Sprache in Schrift- bzw. Dateiform bei Ihrem Berater oder direkt bei der Commerz Real Fund Management S.à r.l.. Zusätzlich können Sie die Unterlagen im Internet unter <https://www.klimavest.de/downloads/> herunterladen. Nähere Informationen über nachhaltigkeitsrelevante Aspekte (gemäß Offenlegungsverordnung) finden Sie unter <https://crfm.commerzreal.com/>. Eine Zusammenfassung Ihrer Anlegerrechte finden Sie im Internet in deutscher Sprache unter <https://www.klimavest.de/anlegerrechte/>. Die Commerz Real Fund Management S.à r.l. hat das Recht jederzeit zu beschließen, den grenzüberschreitenden Vertrieb von klimaVest zu widerrufen. Diese Broschüre dient ausschließlich Informationszwecken und stellt weder eine individuelle Anlageempfehlung noch ein Angebot zum Kauf oder Verkauf von Wertpapieren oder sonstigen Finanzinstrumenten dar.